

おおの
ファミリー・
サポート・
センター

あなたの子育て 応援します

こんな **活動** しています

ぱすてるで
提供会員に
預ってもらいました



提供会員のお宅で
預かってもらいました



こども園まで
送迎をお願いしました



お気軽にご相談ください!

おおのファミリー・サポート・センターとは

- ・子育てを地域で相互援助し、会員同士で支え合う組織です。
- ・子育てのお手伝いをしてほしい人(利用会員)と子育てを応援したい人(提供会員)をつなげ、子育てをがんばる皆さんを応援します。

会員募集中

利用会員・提供会員
随時募集しています。
まずはお電話ください!

お問い合わせ

おおのファミリー・サポート・センター

道の駅「パレットピアおおの」併設
(子育てはうす ぱすてる内)

〒501-0532 岐阜県揖斐郡大野町大字下磯313番地2
TEL 0585-34-1010 FAX 0585-34-1012

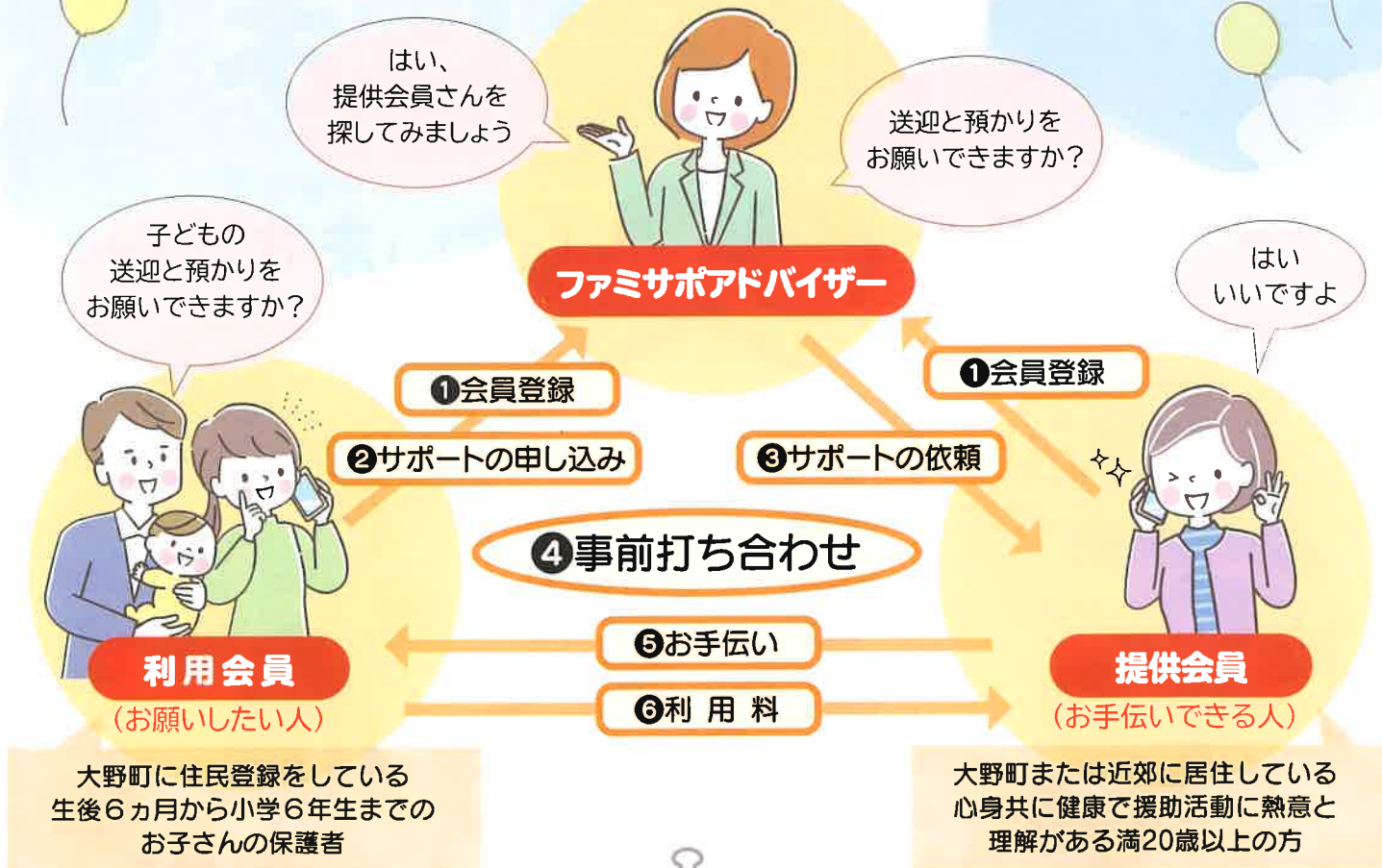
受付時間/AM10:00~PM4:00
休 館 日/水曜日・祝日の翌日・年末年始(12/28~1/4)

※ご不明な点はお気軽にお問い合わせください。



ローズちゃん パーシーちゃん

おおのファミリー・サポート・センター 活動の流れ



こんな時に

【子どもの預かり】

- 兄弟姉妹の授業参観や通院等、乳幼児を連れて出かけにくいとき
- 保護者の病気や冠婚葬祭等のとき
- 子育てから離れてリフレッシュしたいとき
- 買い物等外出のとき
- こども園等の始業時間前、または終業時間後など

【子どもの送迎】

- 認定こども園・小学校・放課後クラブなど

活動時間・利用料金

活動日	活動時間	料金 (児童1人につき)
平日 (月~金)	午前7時 ~ 午後9時	700円 (1時間)
土・日・祝日 及び 12/29 ~1/3	午前7時 ~ 午後9時	800円 (1時間)

- 最初の1時間までは、それに満たない場合でも、1時間分の料金となります。
- 1時間を超えてからの料金は、30分単位で計算します。
- 無断でキャンセルした場合は料金が発生します。

ご利用にあたって

- まずは会員登録が必要です。
- 入会金、年会費等はありません。
- 会員の自宅等でお預かりします。
- 家事援助は、行いません。
- 子どもの宿泊、病中・病後の預かりは行いません。
- 送迎を利用した場合等、別途実費が必要です。
- 安心してご利用いただくために補償保険に加入しています。(保険料は、おおのファミリー・サポート・センターが負担)